



2020

• •

. 3 - 8

I .

. 8 - 270

II .

. 271 - 342

. 343 - 350

2020

»

17



17

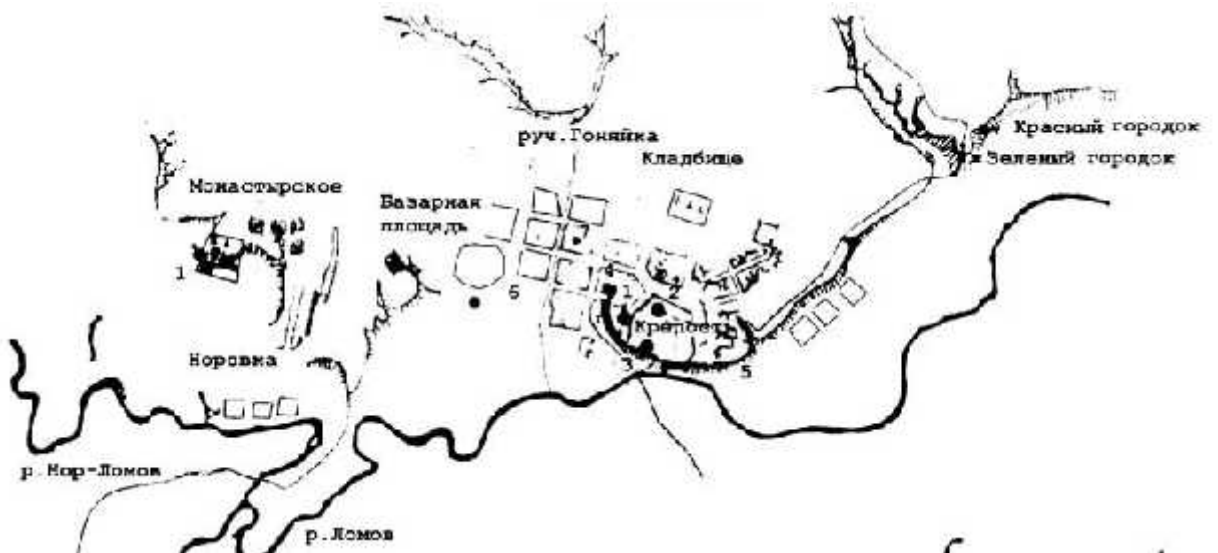
( )



, , .  
 , ( , ),  
 , ( )  
 , ( , , ), ( . ).  
 ,  
 , 19  
 ,  
 , ( , ),  
 , ( 1918 . . ).  
 : . , 1918 . . , .  
 , . . ).  
 , : , .









- 1.
- 2.
- 3.
- 4.
- 5.
- 6.
- 7.
- 8.
- 9.

1636

1788

19

1879

1920-

1950-

1961

57 2018 ( ).



(1891-1941)

2018 , - , . 1961 2018 .

1636 , .



17

« » , - ,



— 17 .

I .

,

,

,

,

,

,

,

,

,

,

-

,

,

-

,

,

,

,

,

19

20

«

»

«

».

,

.

-

,

,

,

,

-

,

,

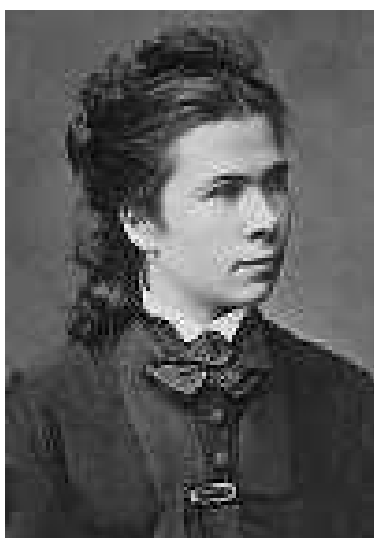
.



. 1858 . (1830 – 1900),  
 , . 1936 . ,  
 , (1901),  
 (2019).



. 1836 . , . 1926 .



( )  
(01.09.1843 - 20.04.1918),

1862

1867

« »,

14

1867

15

1870

25

1885

1892

20

1918

75



( )



1849 . 23

4-

1884 , 1902 ,

( ,

).

10  
1903 .

1912 , 4- . 7

1914 ,

2280 .

500 600 .

1918 , . 1

1920 , , 1925 .



(02.06.1853 — 06.02.1900).

(1889-1895),  
 (1890).  
 1881  
 (1851-1909).  
 (1889) - 777  
 (1889) -  
 1000  
 (1860-1940).





(1860-1940),

17



13 1853 ,  
(1914). , IV  
1918 . ( 1928  
(1897—1909).  
(1913—1917).  
1912 IV  
1915 —  
1918 . 1 1  
(1915 -1970)  
(1918 -.1996).

- 58) Опочининъ, Н. Н. 59) Охлябининъ, Н. И.  
 60) Папчинскій, И. И. 61) Пилипенко, Н. Е.  
 62) Полунинъ, В. Н. 63) Потуловъ, В. А.  
 64) Протопоповъ, А. Д. 65) Раковичъ, А. А.  
 66) Расторгуевъ, К. И. 67) Родзянко 1-й М. В.  
 68) Родзянко 2-й, С. Н. 69) Розенбахъ, С. Н.  
 70) Ростовцевъ, Н. А. 71) Рычковъ, Н. Н.  
 72) Савичъ, Н. В. 73) Симоновъ, М. И. 74) Скоро-  
 падскій, Г. В. 75) Смирновъ, от., А. В.  
 76) Смѣловъ, П. Г. 77) Сомовъ, Н. Н. 78) Стемп-  
 ковскій, В. И. 79) Танцовъ, А. З. 80) Тере-  
 линъ, Д. С. 81) Тимиревъ, К. Н. 82) Тучковъ,  
 Н. Н. 83) Унковской, Г. С. 84) Фильгинъ, В. С.  
 85) Фирсовъ 1-й, Г. А. 86) Хомяковъ, Н. А.  
 87) Хохловъ, П. А. 88) Черносивитовъ, А. М.  
 89) Шидловскій 1-й, С. И. 90) Шидловскій  
 2-й, Н. И. 91) Шубинской, Н. П. 92) Энгель-  
 тардтъ, бар., О. М. 93) Юхтановъ, А. С.  
 94) Ягодинскій, П. Н. 95) Яновскій, Н. Н.  
 96) Ярцевъ, Н. И.

#### *Примыкающіе.*

- 1) Вольфъ, бар., Н. Б. 2) Фелькерзамъ, бар.  
 Г. Е.

#### **Мусульманская фракція.**

- 1) Ахтямовъ, И. А. 2) Байтеряковъ, Г.-Л. Г.  
 3) Джафаровъ, М. Ю., 4) Еникеевъ, Г. Х.  
 5) Минингалеевъ, М. 6) Тевкелевъ, К. В.

XXXI





(1863-1938),  
 1888 1898 . 18 1890 .  
 ,  
 (1782-1963). 1826 . 1891 .



(1865, . . – 1936, ).



(14.08.1868-08.10.1947),  
 II, (1913—1917), -  
 (1909).  
 « ». 12  
 1913  
 « », 5 1912  
 6 1913  
 « ». 100 30





1871 . . . ,  
 II , . . . -



29 1872 . . . -  
 ( ). . . 29 I  
 1937 . . . ,



(1875-1963)  
(1886-1962).

« » ».

76 , 88 .





(03.06.1876 – 11.11.1946),  
 ( ).  
 ).  
 (1937—1946), (1939),  
 (1944—1946), (8  
 1943), -  
 1897 ( )  
 , -



. — 08.02.1962, . (22.02.1879, . , (1935). ,  
 (1945), (1956),  
 (1956).  
 . (15.05.1954 -  
 ; 29.06.1959 -  
 80- 50-  
 ); (07.02.1939; 23.01.1948; 19.03.1949;  
 15.05.1954; 26.02.1958); (10.09.1945; 27.10.1949).



4 1879 .  
 ( . ) .  
 . 1930 ,  
 , - . 12 1971 .



1880-  
(1849-1908).

1599

1898

1 1908.



(26.03.1882 /

16.01/ - 15.04.1943),

1975 .

17



18 1886 .  
 ( 1928 . ,  
 ).  
 : , 23.4.1915, . ,  
 (1945) , 25.12. 1918, . ,  
 (1978). , -  
 , - (1946)..  
 1- . 1918  
 11.06.1934 . , 17.11.1935 .  
 ,  
 .  
 1952 . 12  
 .  
 19 1973 .



(16.12.1886 – 12.10.1978, .),  
 (.).  
 . 20  
 1907



1886 ,  
 , - . 1904 . 1906 -  
 (1888 – 1934),  
 1938 -  
 ,  
 .



19 1887 .  
, , .  
1954 , .  
20 1956  
1967 , . 24





11 1891 . -  
 . . . (1939).  
 ,  
 1909 , 1913 - . 1915  
 , 24 ,  
 . 1918 . .  
 1923 . .  
 . . .  
 1927 1941 . -  
 , : «  
 », « » — «  
 ».  
 13.07.1941 .  
 1956 , 2018 . .  
 , , ,  
 , . , 44. ( . )





(19.12.1894 – 17.03.1953)

1924  
(

).

2-



( ).



, . XX .



1902 . , ( 17  
 - .). 1942 .  
 ,  
 , 24 1943. 1946  
 19 1993 . . - .



(01.02.1903, . – 05.10.1997, ), -  
 . 1924 .  
 8 . 1930-  
 1956 .  
 (1959-1963)  
 « » ( , 2). 1989  
 . . : « ».



. 4 ( 1904 - ( 11 1972 ). (20.12. 1943), , . ,



, , 12 1905 , 22.10.1943 , , , 24 1943 , , ( ). ( ).



18 1908 . .  
1929 . - , 1931 .  
- . 1947  
1967 - 1949  
1951 , 200  
2002



, 17 1908 -  
 ( . .  
 « , », , 2012. . 1 - 3). - , 1909 . . -  
 1923 . . .  
 , 1930 . .  
 , 30 1998 .



, 25 1909  
 ,  
 1.  
 1934  
 30-  
 1936  
 ,  
 31 1936  
 1





, , 18 1909  
 . . . 1942 .  
 6 1945  
 « ».  
 29 1973 .  
 1974 , 17  
 (2011)



15 1910 . , , .  
 ( , , 28 1988 ).  
 , .



05.04.1910  
 7 . - . 1941 . .  
 , . . . 15.01.1944 .  
 13 1952 , . , .



, , 25 1911  
 5 .  
 24 1945  
 « ».  
 . . 14 1987 , .



, 25 1911 , .  
 « » 1986 7  
 1997 , .



. 1912 .

26

1874



50-

1913

1862



14

1914

15

1944

«

» ( 1658).

17

1998



, , 2 1914 .  
 24 1945 , .



, , 10 1914  
 . , .  
 16 1943 , .  
 « 1991 ».  
 , .



1915

1917 .

( )

1947

(06.02.1906 – 25.01.1984),  
(03.05. 1913–19.10.1969).

1951

100-

(2013),



. 1960-



7 . 1925 23 1915  
 1945  
 14 1945 3-  
 « » ( 8772).  
 12 1970



40 8 2001 « 17 1916  
 » 25 2007;  
 ,





1916



13.05.1917

- 9

1941

111-  
1944

214

40

16

23.02.45

26.08.1946



, 21 1917  
 ,  
 . 1941  
 1944 227 . 52 ,  
 19 8  
 26 1944  
 « ».  
 1954 . .  
 . 23 1973 .  
 .



, 1918  
 , ( .  
 24 1943 ).  
 .



.1917 .



1943

280

23

1918

23

13

1944

1964



40 8 2001 « 3 1918  
 » . « » 23  
 2003.



25 1918 . ,  
 . 1977  
 « » 1978 .  
 - ,  
 14 1996 . .  
 « » .



« »

« ».

1918 1922 .



( ). 1919





40 8 2001 « 18 1920 31  
 »  
 2010 .



10 1920  
 , ( )  
 , 3 1944 ( )  
 « ».  
 . . . , 6 1961 .



. 1921



1921

,

,

10

-

1941

1945

.

8

1982

.

,



1921  
1967  
2016  
95-



1922  
10 1941  
16 1943  
13 1943  
11 1943  
1943





«                      ».  
 ,                      ,                      .                      ,                      . 1921                      .



1941                      ,                      ,                      13                      1922  
                     26                      1943                      ,  
                     30                      1943



40 8 » 2001  
 ;

« 1 1922



40 8 2001  
 »  
 , 4.

27 « 1922



1920-



8 1923

7  
1 1943

1943

« ».





1923 . , 14  
16 1941 . ..  
1945 .  
( ).



(14.07.1924, . – 2010, ).  
30 1971  
« » , 9  
1970- .  
1977 , (1973-1977),  
2010 .



2 .

« 23 1924 .  
 » (1966) (1964). « » (1976).  
 . (1996).  
 (1951 ) 1,  
 32 . 13 2006 . - ,



23.091924 .  
 , 1972 1994 . 1945  
 1994 .  
 2001 . 5 2019.





. 1924



« . 1925 » .



(26.07.1926, . . . . . – 01.06.1992, . . . . .  
 ). . . . . /  
 8 1971  
 « . . . . . »



« . . . . . 1926 . . . . .  
 « . . . . . »





. 1928 .



, (01.06. 1928, .  
/ 8 1971  
».



. 1929 .



1, 4 . 1929 . .

1, .



1, .

1, 4 , 1930 . .



, , 1930

(

2004





,





8 2008

13(26) 2008

XVII



. 1930 .



« » 1932 .



(1932-1993)

1975 . ( . . . - . ) . 1952 17



(1976),  
1932

(1991).

10

16

1992



1954 1977

1923

19.12.1981



« »

« » 1933

.



22 1935

( 1975

1953

1. 1958

1959

1976

1993





( ) . 1936  
 - « », « - », ( ) 17 ' 1919', , .



. 1937



1937



40 8 » 2001

« 8 1937



. 1938 .



40 8 » 2001

« 12 1939 .

( ). (1939 – 2017 .)



1938 – 1939



1940-1941



1941- 1945



1945-1947



1947 - 1950



1950-1956



1956-1970



1970-1976



1976-1980





1980-1987



1987-1993





1993-1997



(1997-2003  
)



2003-2007



2007-2017.

«

»

-



2017 -

«

»

-

2014



, 1 ,



, 1 ,



, ,



5 ,



5,

,

,



, 1986



« ... (1987 .),  
 -  
 » (1989 .),  
 |



... ,  
 ... , 1987 .



... ,1987 .



... , 1990 .



« » . 100- . . . . . II



, - . . , 1982 .





1979 .



1985 .



. 1980-



. 1980-



( ) . 1984



1950-60- .



. 2018 . . . . .



36 . 2018.



2018



255 ( ).





05.06.1996 . . (27.05.1939 - 15.04.2013), - .



2, 27 1939 .  
 ( 1992 1963 )  
 - .  
 1980 ,  
 1981 . 1988 1990 .  
 340 , 15 ,  
 10 , 72  
 14 40 .



1 .

. 20 1939 .



1942 , 1946



1942-43 . . .





, . . 2015 .  
 3 1945 . . 10 .  
 ( ) ,  
 , 30 , 43-  
 2009  
 , « » 1970- .,  
 -  
 , - «  
 » ( . 2011 ), «  
 » ( . 2012 ), «  
 XVIII » ( . 2012 ), «  
 » ( . 2013 ), «  
 » (2- , 2015 ), «  
 » ( , 2017).



« »

« » (1945 - 1950 .)

(1941-1945)

« », )





1945 -1949  
( ),

(1949).



2 .

( - ) 2. .

. 1946 .

1943

1954 .



255 ( ). 10 « 1948. »



40 8 2001 «  
 »  
 29 1949 .  
 22 2016 . 1998 2015 .



40 8 2001 «  
 1948 . » « , » 9 2004 4



, 1939 .  
 , 1936 1941 . ,



. . .  
 :  
 ;  
 1968 1977 .;  
 :  
 1968 1977 .





12 1949 . , .  
 . ., 1973 .  
 . 1989 ,  
 « »  
 (2004). 2005  
 , « »  
 14 . . , . 2019.



7 . 1952 .  
:  
-  
1943 ( - ).  
1954



( . ) 23 1952 . « » - « ».



1 .

( - ) 1. .1953 . 1943 1954



1954-55

( ):  
- , -  
:  
( ,  
,





1 .

1. 1955 . :  
 : , ( ? ) , ,  
 , : ,  
 ( - 1970-1980 - ). ( . ).



« »

« », 1955 .  
 , ,  
 ( . ).

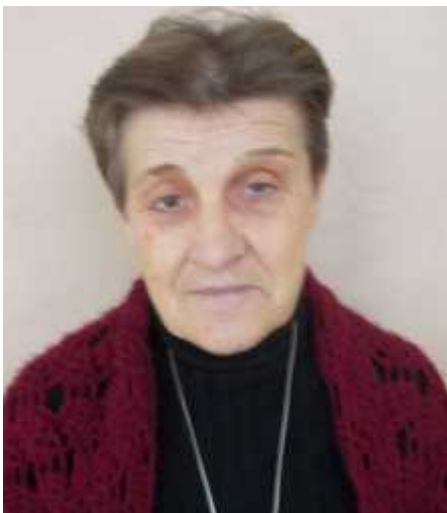


« » , , 1954 ,  
1970-80- .



3, 1957 .  
 1990- . , ( ( )): , /  
 / ( ' ).

(1957-2019)





27 1957

1967 1973 1999  
1999 (2019)



1975 23 1958  
7 1995  
10.05.1996 3 2012  
» ( ).



« »

-

« »

100 -

(1858).



10

. 1959 .



(2012),



(23.04.1915, . ' – 12.07.1970, ' )  
 . 1965 .



1960- - . 70- .



.1964 .





. 1967.



1 .



. 1967 .



« »

« ».

. . 1969 .



20



1969





1961 , 1967 .



1984 , 1988 .



1988

1999



1982

). 1987 – 2001





10 « » , 1972  
 , :  
 —  
 —  
 —  
 —  
 — :  
 — .  
 —



1 .



« . 1973 .



1 .





1 .

1

1980- .



1 1980 . 10 « ». 1. ,



1 .





. 2019.

9 1982



1, 10 « » . 1983



10 « »

1. 1983



1 .

1, 1984 . . .



(1906-1984).

25 1984 78 21 1906  
 16 1933 1945 1951  
 1967 (1984 .).



1987 - / , 2. -  
 , 17  
 1990 .





1990 , 1991 2 .  
 2 3 ( . ) 2015 .  
 1.



(1990),  
 , 3, 1987 .



,

1987



1989

77-

,

«

» (1949)

» (1962).

«



- , 1991 . . .



(12/24/.09. 1839 – 04/17/1909), , , ( ,  
 ) , . . ,





« » .  
( , ) . 1997 .



« ». 1999  
:  
— , — ,  
, , — ,  
, — ,  
: — ,





, (1999).  
4 1999 2010 .



40 8 2001 «  
» , « » ,  
.



40 8 2001 « »  
 . 2015. « »



2002



(2001-2004)

« »

(  
2004),



»  
62  
,  
«  
2  
2010,



« , 2010 »



, . 2010.



., . 2012 .

3



(1867-1872). 1870 .  
(1870), 1871 - (1830-1890),



1823 .  
,  
(1872-1887). 1874 .  
2 1895 .





(11.11.1894 - 28.12.1979),

(1967 ).





20



. 1910

4-



4-  
 , 59. 1912 .



. 1912 .



. 1913.



28.4.1998, (7.04.1915, —  
 (1962). 1934 ), , 1936 —  
 ( ). 1935–41 -  
 . 1956  
 ( ), 1972 —  
 ( ). - ,  
 , , 1967  
 - .





,

. 1918 .



( 19 23 1918 )  
 21 1944 1964 - 1991



, .



1922



1920- .) (





1919-1920

« » 1922



1926



1927



« », 1926



. 1935 . 1924

« ».



13 1947 .

1 .  
 « » 18  
 « » 1973 -  
 « » 1994 -  
 28 2012 « ».



« . . » ( . , . ). . , 1 1948 .  
 . 2019.



02.01.1950 . .  
 1971  
 , .  
 1980 - 1982  
 . 1982  
 - 19. 1984  
 1987 1998  
 15 1998 N 850  
 2009 .





. 2019. , 1952 ,



. 27 1951 . « « » .  
 ». 2019.



, 6 , 1952-53



1960 1968





1962 1999 .



, 1963 .



8 1964  
 , 22 1984 ,



1 1964  
 , 20 1983 ,



, / 12416, , ,



, (1914-1944), 28 1944 .. ,



, 1965



. 1967



1. 1976 1967



1968 1977



, 1969



— 1971

1.





. 1974 .



, 1975 .



. 1975 .



1972

3 . 1977



1977 1984 .



. 1983 .





..

1984 2006 . , .



..

, 2006 2013 . ,

( ) . ,  
 1974 1986 .  
 1979 . 16  
 ,  
 ,  
 .



, 2019. ,



’  
. 2019.



’  
. 2019.



’  
. 2019.



. 2019







,



,



2009





,



,



,



,





,



,



,





,  
2013



,



,



,



,



,

,

-



,



,





,



,



,



,



,



,



,



,



,



,



,



,





,



,



,



,



Figure 1: Relationship between the number of children and the number of children in the household. The plot shows a positive correlation, with data points clustered around the diagonal line where the number of children equals the number of children in the household. The axes are labeled 'Number of children' and 'Number of children in the household'. The plot is titled 'Figure 1: Relationship between the number of children and the number of children in the household'.



«  
»,  
».



«  
»,  
». 2014.



,  
2019.



7 - / 7 -  
- : ,  
; .  
. 2019.



9 2018

1948 - 19.03.1949  
 19.03.1949 - 31.03.1953  
 31.03.1953 - 02.11.1957  
 02.11.1957 - 12.07.1962  
 04.07.1962 - 09.02.1964  
 10.02.1964 - 22.04.1969  
 21.04.1969 - 25.10.1976  
 25.10.1976 - 26.12.1986  
 26.12.1986 - 27.09.1989  
 27.09.1989 - 21.04.1992  
 16.05.1992 - 19.12.2000  
 19.12.2000 - 20.10.2005  
 21.11.2005 - 12.12.2012  
 11.03.2013 - 07.03.2018  
 07.03.2018 - 09.07.2018



5

2014.





, 4 1976  
 « » 3 1986  
 « », 4 1989  
 27 2001 , ( )



,

. 2019.



. 2019. '



. 2019. '



10.12.1975 . . , . 2019.  
2017  
" " " -  
" " .

**2. 2019.**

2



, 2. 2019



30 . 2019. 2.



30 . 2019. 2.



30 . 2019. 2.



30 . 2019. 2.



30 . 2019. 2.



2. 30 . 2019.





20 . 2019. 2.



2019. 2. 20 .



2.  
2019.



2. 30 2019.



2. , 10 . 2019.



2. , 30 . 2019.



2.

30



2.

20

. 2019.



2.

,

15 . 2019.



2.

,

30 . 2019.





2. , 30 . 2019.



2. , 30 . 2019.





2. , 5 . 2019.



2. , 20 . 2019.



2. , 15 . 2019.



2. , 18 .



2. , 2 .



2. —  
2019.



2 . 2019. 2.



2 . 1977 . 1941 . 13 1901



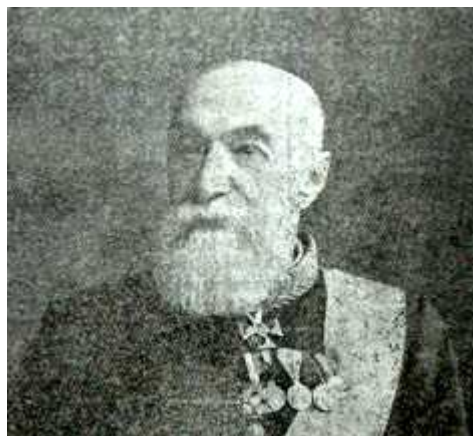
(1885). (1829 – 1897), (1854),  
 1893 . , , .



,  
 ,  
 1860 – 1870- .



1858 1864 , .  
 , 1870 , .  
 1874 . . .  
 . 22 1920 , .



(1837-1913),  
 1896  
 . 17 1913





( ) (1898-1975),  
 , .  
 , .



1 1900  
 , , .  
 , , ,  
 1941). 23.09.1987 (1891-



(1912-1998),  
1968  
, 50.  
« ».



(1 1915 , ) – 24 1971 ,  
 ).  
 ( ) , 1934–41  
 « » « ».  
 . 1947–52  
 « » : « » (1952), « » (1955),



1918 . ” .



(22.02.1920 – 23.05.2007).

1939

1944

1944

719992



19.09.1865,

30

1936



2.  
(1940),  
(1939) (1946).





1922

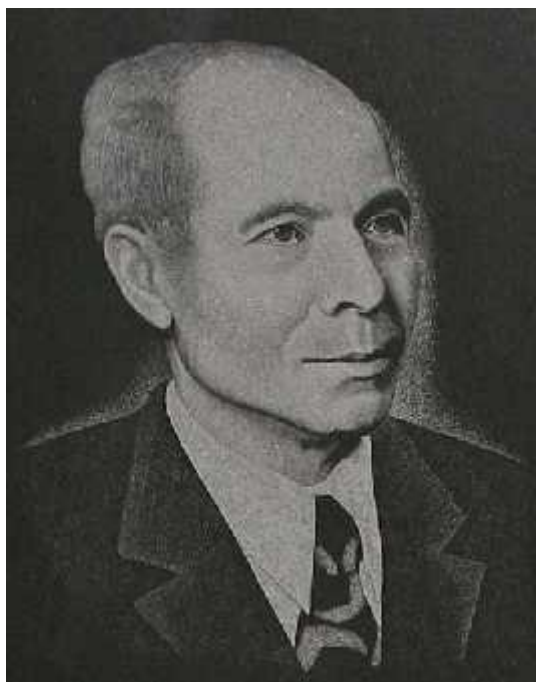


19.04.1887, .

( ) 1922 . ,

24.09.1967 .





(27.11.1922 – 11.04.1996).

1. - . , . , .



(1923 – 2004),

(1961—79 .),  
(1979—89 .),  
(1985—89 .).

1986



14

. 1924 .

—



(18.11.1924 – 29.06.2007),

1949 1984 .

»

«

«

».



- , 9 1928 .  
 (1976 .).  
 (1951). 1951–1953 . –  
 1953 –  
 (1970 –1974), (1953 –1963),  
 (1974 –1994). 90 (1963 –1970),  
 30.11.1994.



(1938 – 2009),  
 (1993-1998). 1996



1947



8

1950 . 1976

« »,

1989 . . . 1992

1994

«

».

11

1994



7 1954 .  
 . 1976 .  
 «  
 ».



21 1955 -  
 -  
 , 1972 . (2019)  
 «  
 »



25.07. 1955  
 «



1 1955  
 « 150





1957



21 1960

».

«



2012 , 1 1966 .  
« ».



( ). 1967 .  
,



(1923-2002) (1966). 1960- — 1970- , , , ( ).



25 1968 , « » , 2014







1969



1 1970

2014



1974





.  
 «  
 , , , . 15 1974  
 .  
 ».



«  
 —  
 » 2006 . 19 1975  
 . 1997  
 . 2001  
 : «  
 ». «  
 ».



’ « 6 1980 .  
».



2010 ’ 2012 .



’ 2012 2014 .



’ 17 1958 . 1990- .  
 , 2014 .



2018 - , 2001-2005, , 2019 , 2005 .



, . , 33. 2019



. 2019. ,





. 2019.



4. 2019.





1986 ( , 93). 2019



30 2007 « » 2019.



34 , . 2019.



» . « 30 .  
 . 2019.



«  
».

24

. 2019.



25

. 2019.



2019. 10



2019. 2



5

2019



2019

15



. 14 2018  
 . 2018 , .

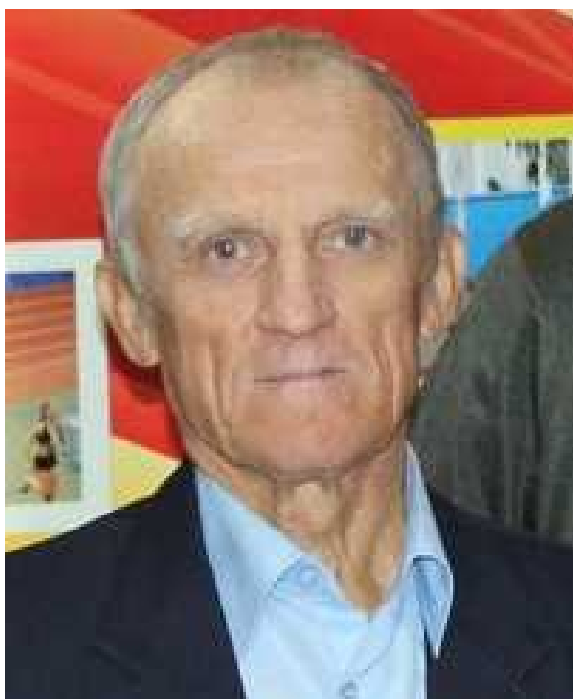


2018 .





2019.



2019.



. 2019.



, 2019.



. 2019.



. 2019.



« . . , . 2019.



. 2019. , , .



. 2019.



. 2019.



. 2019.



. 2019.





. 2019



' . 2019.



, « », . 2019.



. 2019. , « ».



. 2019.



. 2019.



. 2019.



(1984).

13

1946



1 1934 1936 . ,  
 1936 1941 . .  
 1951 . 1946



1 1936 , 1941 .  
 . 1937 .



1 1941 1945 .



1 1945 1951





1966 . , 19 1965 1 1957  
 . . .  
 ;



1986 . 1979 , .



1971 1986 .  
 1986 2001 .  
 1;



1. . . . 2019.



1960 . , 1920 . 1 30 .  
 (1946), (1948). : « (1956). »



23.06.1915 . ,  
 1931 .  
 - ,

1951

1.  
40 50 %  
«4» «5».

1947

«  
».  
». 1971

25

1. 45 ,



, 26.11.1899.

1921 1969 . 1937 .  
: « » (1949),  
(1954). (1956).



, 1913 . .  
 1.  
 : « » (1946) «  
 » (1949). « » (1953),  
 (1959).  
 1930 1976 .



, 1917 . . 1934 . 1953  
 . 1947 . 4,  
 1968 1. 1968  
 « » «  
 ».  
 ».



1, 2, 3.  
1 . 2017.



. 2019.





,



,

1

. 2019.



( 3).  
. 2019.



. . , . 2019.



... ( 3). 2019.



... 1,  
... 2019.



... ( ' 3). 2019.



3. . 2019.



... ( 3). 2019.



2019.





« »

2,

. 2018.



2, .

. 2018.





—  
30 . 2018.

2, .



2, .  
. 2018.



—

2. 2018.



17. . « », 2, . , . 2019



2 . — . 17. . , . 2018.



1.

1 1965 , -



, 1936

1938

1940

(

).



10

1946

(

).



10 . ( . 1947 ).



( . 1947 ).



1949-50

).



1950-51

( ).





( . 1949 . ).



. ( . 1950 . ) .



1950-51 10  
( ).



1952-53

( ).









4

4. 1959



« 2001 ».

. 2019.

15-





, , . 1947



- . 2019. '



,



,



« » , ,



« - , » -



« », , , . « »



, , . « »



« - »  
,



, 1968 . .

1648

1764

1764



20



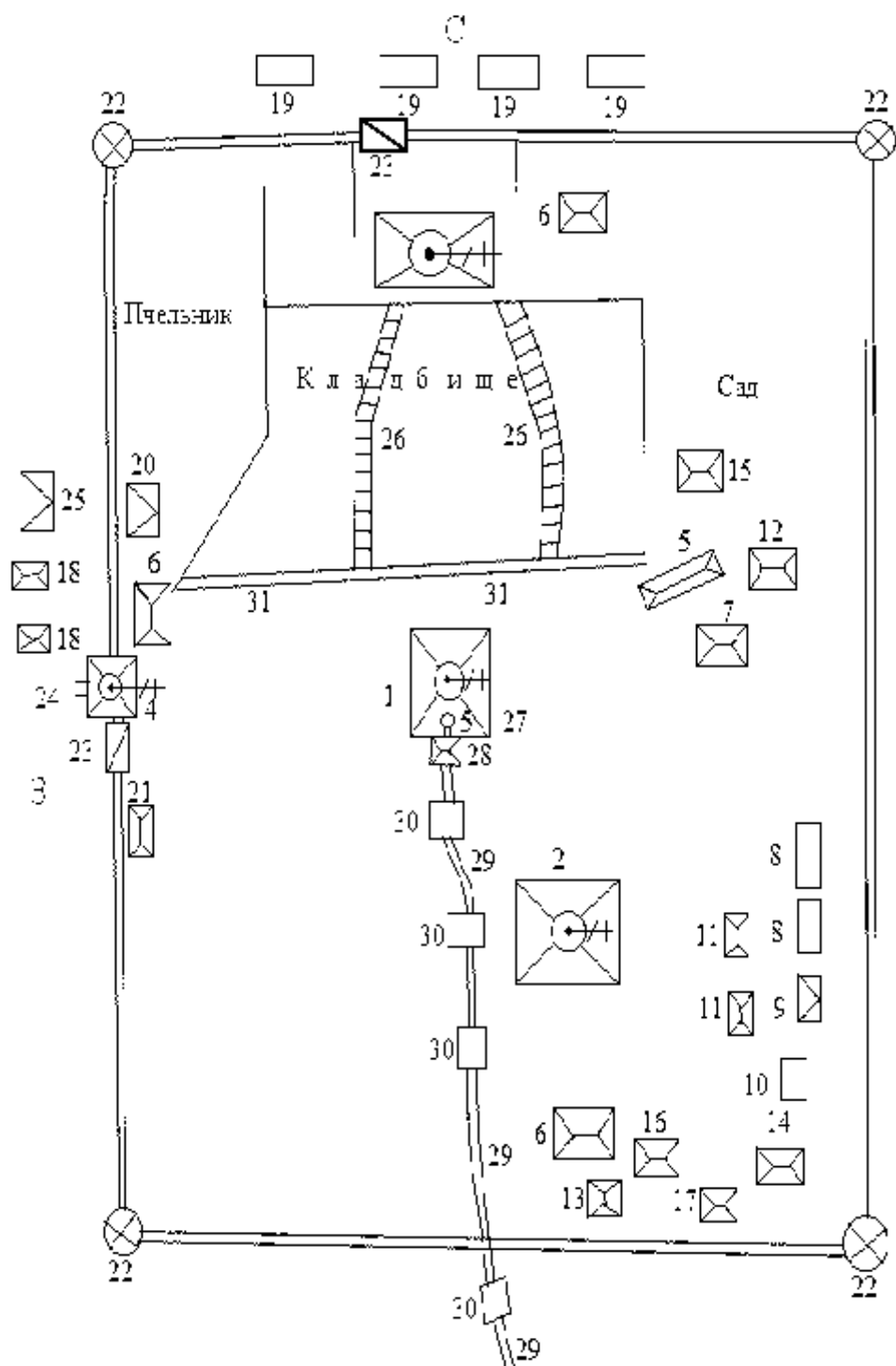
XIX

. 20 .,

(

).





- 1.
- 2.
- 3.

—

(1838), (1875) (1911)

- 4.
- 5.
- 6.

( ( - ) )

- 7.
- 8.
- 9.
- 10.
- 11.
- 12.
- 13.
- 14.
- 15.
- 16.
- 17.
- 18.
- 19.
- 20.
21. ( )
22. ( )
23. ( ),
- 24.
- 25.
- 26.
27. ( )
- 28.
29. ( )
- 30.
- 31.



26

1940

2002

2004

2008

80



1643





« . . . » . . . 2015, . 425.



19  
19 20

1970-



19  
25 1846





( , . 1862 . 1896 )  
 1920- .  
 1 1912 . . 1914  
 ,  
 .



19 . , - ,  
 .  
 ,  
 .





... 19



( 3 30 , 1856  
 , 14) - , , ( . , 6 « » )  
 , , ,



« », 19 . 100 , 1960- . 1856 .



1889 . 6 . 40 15  
 32 6-  
 1800 . 259 . - 500 . - 300 : 4  
 - 420 . 4 , 60 80 .  
 ?  
 1888 . - 45 . - 2 .  
 25 . - 90 . - 70 . - 3 . 20 .  
 (400 .) - 1 . - 5 .  
 1895 : - 35 38 . -  
 36-40 . - 50-60 . - 60-65 . - 40-50 .  
 (2019) 30 . (20 .) (12 .) :  
 280 - 300 .



19



19





... 19



... 20

( ... , 78). ' 1919 ,  
( ... ).







8 1915



( . ). -

(1918),

, 1918

. 20

1970

, 100-



1917 , , 19 1917 , . . ( ).

100 1918 35 : 3, 5, 10, 25

1918

1918

( )

— « ».



— ( . , 2). 1927 2008

: 4403 1941 1943 .; 2741 1943 1944

2741 1944 1948 .



1912 . 3 / 1927 .  
 . 14 / 1926 ,  
 . 3 1927 2008 /  
 / (2019) /

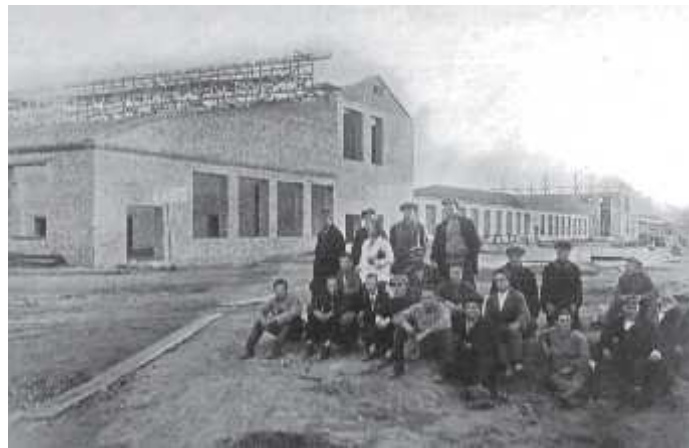


1927 2008 .





255 1930- . . .



1938  
255,  
( ).



255,



, 93.

1914

1935

1935

1986  
20

1986



( ),  
1941 - 1948



15 255 20 1943 ( , )





« » , 80 , .  
. 2019.



1950- 1960 ,  
« »  
« »  
18 ,

?

1930-



1950- .

« ».



« », . 2019.



13.02.1952)

(05.04.1910 -





06.11.1961) , . (10.07.1920-



1960- .



. 2 .



1960-

«

».



1917 . , 54  
 .  
 , ( . ). , ,  
 « , « » . , 1963  
 , 49. ( « »).  
 1968 ( , 54, 1), . -



1 (2019).





( ) 1970- .  
3.



, . , 83, , 1976 ,  
 . 1976 1987 «  
» . 1987  
2019 - : . 68 « » ( 2  
(2019) . 28 , 84).  
2011  
 ,  
 .



... 1960-



« » . 1963 « »  
 22 1918 . , , 1, .. 54.



/ « » / ». (2019) -  
 / , -  
 , / « ».



70- . , 59.  
 (21.01.1906, - 1984, . ), , , . -  
 XIX . , XIX , ,  
 ( . , 59). , ,  
 , 30-40 . XIX . ,  
 . 1880- . -  
 (1912),  
 3 ' . ., 1970- .,  
 . ,  
 II. , 1855 .  
 , 1837 , 2 1837 ,  
 . ,



1 1968 ( . , 50, . ).  
 , 6 2 , 5 4 , 3  
 1969 .  
 -  
 1974  
 (1912-1998). 1974 ,  
 1 ' 1975 .  
 ( . ).  
 1976 .







« - . « - . 17 », 1976 .  
 68 . - 27 , .  
 - ( , 83).  
 40 - .  
 1976 .  
 : . 2003 , - ,  
 . 1987 . 3 2019 , 68 « »,  
 , 84.



« » . 2014.  
 , , 1901 .



... , 7.  
 8 1918 «  
 » 11 1918



1919 1921 (

1921 1924 1941



« ». 1960- , 68.





/2019/



( . 20 ).

1918

( ).

/ /.



,78.

29

1975



*Взорванная Воскресенская церковь, на месте которой построен районный Дом культуры.*

1791 . 1908 .

1909 .  
3500 .



1957 - . / . . , . , 15.  
, , .

, ... , ,



« », 23. « » 1)  
 1. 2.  
 - 17 4  
 5. 1980



4. 1980



1965  
 4, 3.  
 1987  
 2004



2 - 1982 .



« », 1994 . ( 1997

).





2004





1918 , . . . ( ). 2019 . , .



( ).

?

19 20

« », «

1919

2 1919 III 1937





. ( . / . . 17 ) ( . , 21. ( . . )



. , 18. , « , 2015.



255 ( )  
 1987 , 17). 2, ( .  
 1990 . 1991  
 1, . , 54. 2 .



..



..



... , 49. ... ,



4. 1946 ... - ... / ... .



4. 1953 ... .





3. 4, 1965



6. 4, 1987



14. ( 1 2)



1



2





2. . .



. . . . 2019.

— 19 ,  
 , . 17 , ,  
 , , , ,  
 , 1918 , ,  
 , , - ,  
 , , ..





1919 . 17 .

19 . , , .

..



8 « » . , . , 9. -

1980 .

..

..

(2019) /

1890 .

/ .

..

1860-1940). « ( ».

..

( / )

100 ,

1 12 . « »

60 120 . ( ).  
 , . « ».



8 « » . 9,  
 1979 .



(  
 4291 ( . , 52)  
 ( . , 59).



1 1954 . -  
 . 1997  
 « ».

2019 .



2004 .



1826 .  
( ) (1782-1863).  
1891 .

1929 .  
( )  
1930-1985 . 1945 .  
1980-  
1992 .  
1992 .



1750 . , . , 12  
 .  
 ( .  
 ). 1930 . ,  
 . 1856 . ( )  
 . 1930 . , 28 1971  
 2000- , . 2004 .  
 - .  
 , « » .



1711 1719 .  
 , .  
 1843 . 30- .  
 1996 -  
 2002 .  
 , .  
 , .  
 2002 .



1675 .  
 1899 ., — 1911 .  
 1934 . , 1945 . 1978 .  
 ( , , 1933 -1988),  
 ( )  
 80-  
 2013 ., -



( , - )  
 1710 .  
 , 1870 -1881 .  
 , 1991 . ,  
 ,  
 ,





1858 . 1900 .,

1991 .

1932 .



21 2011 . 2011

, 2



, . - XVII . 1773 .  
 . 1830 . , 1840 .  
 ( ) . ( ) . 1950- ,  
 2005-2006 . ,  
 . ,  
 . 21 2007 .



, . 1764 . , .  
 1856 .  
 . XIX . ,  
 1930 . -  
 90- . , 1994 .  
 (1972-2014),  
 .



1998 .  
2014 .

, , .



, . , . .

18 . 1876 .  
1930- .  
1991 .  
2010 .

( ) , ( ).



, .

1717 . 1719 , 1722 .  
1870- . 1877-1882 .

1930-

1959

1946



2004



1840

2000-

15

2009



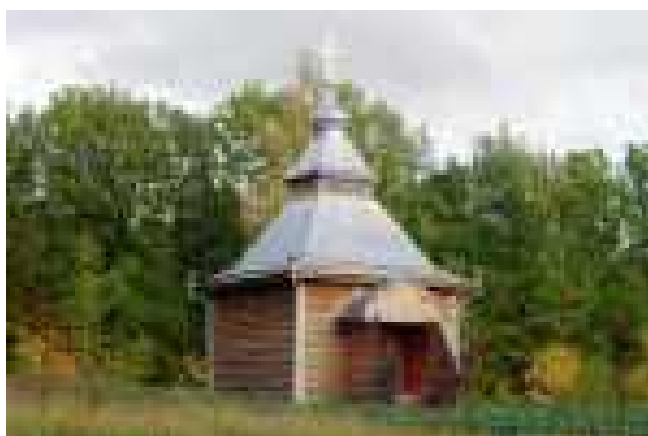
(  
 1870  
 1781  
 2014 ( ).



2014 .



2019



XVII

1764

1930

, 2005





,  
 (2019) , 33.  
 , , 2000 .



1 - / . . 12.



9 2018 . / , . 2, . , 17.



1856 30 , 14 .



... , 49



... , 4.







« », . , 85.



7 -  
«5  
», . , 6.



, 93. - ( ).



, 16. ,  
 1917 1918  
 ( ). 25 1956





13 1991 2019  
 3 ( . , 33), 1 1990 .  
 3 « ».  
 2019 3  
 « ».



« ».



31.



3 2019  
 3 2019  
 « - ».  
 ( . , 84.).  
 « - ».



, 31



, 87.







2018

2018



1950- . 3200 ). 1420 ( . 30 , 1984 . 37. . , 43.



1

19 , , 37. , . , 43. 2019 .



37 . . , . , 43.



2019 37 . . , 43.





. , 65. .



20' . 21 . .



1899 .  
 ( . )  
 941 . 255  
 ( ).



, 68. -  
 ,  
 1898, 1900 1902 . ,  
 « ».  
 « ».  
 ,  
 .





1901

« »

1781



«

»,  
"».

1781



1861

«

-

».



«

:

2:3,

:

».

II 28 (8 ) 1781



28 (8 ) 1781

20 2006

( )

:  
:

( ), ( )

:  
( ).  
( ).

( ),  
:



. .	178
.	127
. .	293
. .	143
. .	204
, .	50
. .	231
. .	268
. .	117, 125, 146, 185
. .	96
. . .	153
. .	57
. .	27
. .	267
. .	117
( . . ) . .	106
. .	178
. .	127
. .	103, 204
. .	180
. .	219
. .	30
. .	188
. .	216
. .	216
. . .	213
. .	156
. .	216
. .	245
. .	193
. .	158
. .	158
. . .	231
. .	126
. .	52
. .	251
. .	252
. .	221
. .	185
. .	106
. .	159
. .	144
. . .	180
. .	159
. .	225
. .	49, 68
. .	110, 112, 145
. .	178
. .	129
. .	98
. .	202
. .	129
. .	107



. .	61
.	160
. . .	178
. .	27
. .	198
. .	198
. .	198
. .	21
. .	190
. .	84
. .	77
. .	79
. .	251
. .	242
. .	213
. .	240
. .	128
. .	156
. .	140
. .	232
. .	132, 160
. .	54
. .	117
. .	266
. .	18
. .	114
. .	161
. .	161
. .	72
. .	19
. .	178, 182
. .	74
. .	208
. .	192
. .	199
. .	100, 127, 130
. .	194
. .	193
. .	199
. .	9
. .	10
. .	78
. .	143
. .	210
. .	224
. .	246
. .	184
. .	244
. .	86, 99
. .	123
. .	202
. .	162
. .	103
. .	187
. .	180
. .	232
. .	118

. . .	134
. .	34
. .	41, 47, 136
. . .	56
. .	162
. . .	54
. . .	52
. . .	16
. .	37
. .	72
. .	253, 254
. .	254
. . .	151
. .	206
. . .	56
. . .	155
. .	115
. .	124
. .	33
. . .	147
. .	24
. .	162
. .	195
. . .	113
. .	182
. .	193
. . .	41
. .	147
. .	32
. .	223
. .	161
. .	233
. .	106
. .	75
. .	85
. .	219
. . .	269
. .	203
. .	93
. .	47, 138
. .	51
. .	57
. .	207
. .	68
. .	11, 135, 136
. .	31
. . .	9, 31
. . .	17, 45, 203
. .	84
. . .	259
. .	82
. . .	81
. .	23
. .	99, 150
. .	244
.	164

. .	244
. .	99
. . .	113
. . .	222
. .	63
. .	65
. .	64
. .	190
. . .	137
. .	208
. .	103
. . .	53
. . .	205
. . .	109
. .	121
. . .	78
. .	157
. .	101
. .	178
. .	38, 292
. .	241
. .	165
. .	164
. .	197
. . .	253
. .	77
. . .	180
. .	88
. .	257
. .	110
. .	130
. .	248
. .	20
. .	46
. .	20
. .	103
. .	234
. .	233
. .	201
. .	217
. .	167
. .	190
. .	165
. . .	196
. .	234
. .	249
. .	86
. .	117
. .	127
. .	25
. .	246
. .	89
. .	210
. .	243
( . . ) . .	200
. .	235
. .	74

.	71
. . .	214
. . . .	94
. . . . .	178
. . . . .	102
. . . . .	178
. . . . .	191
. . . . .	166
. . . . .	166
. . . . .	166
. . . . .	250
. . . . .	225
. . . . .	37
. . . . .	127
. . . . .	184
. . . . .	167
. . . . .	74
. . . . .	235
. . . . .	125
. . . . .	103,108,117
. . . . .	71
. . . . .	211
. . . . .	178, 270
. . . . .	186
Моляка М.В.	270
. . . . .	115
. . . . .	117, 151
. . . . .	168
. . . . .	80
. . . . .	259
. . . . .	226
. . . . .	45
. . . . .	117
. . . . .	50
. . . . .	149
. . . . .	90
. . . . .	236
. . . . .	83
. . . . .	209
. . . . .	236
. . . . .	209
. . . . .	42, 148
. . . . .	237
. . . . .	226
. . . . .	181
. . . . .	197
. . . . .	220
. . . . .	24
. . . . .	32
. . . . .	267
. . . . .	116, 123
. . . . .	153
. . . . .	191
. . . . .	156
. . . . .	163
. . . . .	144
. . . . .	169
. . . . .	33

. .	80
. . .	73
. .	155
. . .	171
. .	146
. . .	250
. .	155
. . .	243
. .	83
. . .	194
. .	85
. . .	169
. .	185
. . .	192
. .	170
. . .	170
. .	70
. . .	230
. .	146
. . .	223
. .	142
. . .	218
. .	7, 29
. . .	200
. .	230
. . .	68
. .	227
. . .	187
. .	255
. . .	211
. .	224
. . .	75
. .	46
. . .	128
. .	76
. . .	183
. .	91
. . .	82
. .	67
. . .	104
. .	39
. . .	127
. .	67
. . .	39
. .	42
. . .	157
. .	104
. . .	171
. .	153
. . .	118
. .	133
. . .	248
. .	150
. . .	212
. .	206
. . .	218
. .	129



.	172
. .	95
.	173
.	172
. . .	237
. . .	81
. . .	28, 53, 205
. . .	268
. . .	173
.	256
. . .	229
. . .	127
. . .	240
. . .	95
. . .	103
. . .	178
. . .	113
. . .	113
.	174
. . .	35
. . .	110
. . .	131
. . .	189
. . .	36
. . .	133
. . .	26
. . .	44, 109
. . .	48
. . .	220
. . .	221
. . .	114
.	175
. . .	139
. . .	60
. . .	180
. . .	12
. . .	13
. . .	19
. . .	140
. . .	239
. . .	73
. . .	58, 113
. . .	183
. . .	238
. . .	238
. . .	317
. . .	263
. . .	175
. . .	153
. . .	118
. . .	189
. . .	242
. . .	130
. . .	247
. . .	67
. . .	228
. . .	256

. .	195
. . .	113
. .	154
. .	247
.	176
. . .	214
. .	241
. .	145
. .	178
.	177
.	177
. . .	76, 77
. .	177
. . .	252
. .	55
. .	179
.	127
. .	177
. .	48
. .	98
. .	153
. .	249
. .	127
. .	58, 118, 152, 153
. . .	239
. .	90
. .	127
. .	74
. . .	191
.	127
. .	227
.	157
. .	131
. . .	188
. . .	44
. .	17
. .	178
. .	43
. .	178
. .	95
. .	22
. .	228
. . .	14, 15
. .	222



4

2019.